

Pilares que terminam em BARRILETE
Concreto: C25, em geral
Aço: CA-50-A e CA-60-B
Escala: 1:50

Resumo Aço BARRILETE Pilares	Comp. total (m)	Peso+10% (kg)	Total
CA-50-A Ø10	175.2	121	
CA-60-B Ø5	22.5	24	145
Total	429.2	74	219

BARRILETE
Armadura longitudinal inferior
Concreto: C25, em geral
Aço: CA-50-A e CA-60-B
Escala: 1:50

Resumo Aço BARRILETE	Comp. total (m)	Peso+10% (kg)	Total
Armadura longitudinal inferior			
CA-50-A Ø6.3	168.8	46	46
CA-60-B Ø5	173.7	30	30
Total			76

BARRILETE
Armadura transversal inferior
Concreto: C25, em geral
Aço: CA-50-A e CA-60-B
Escala: 1:50

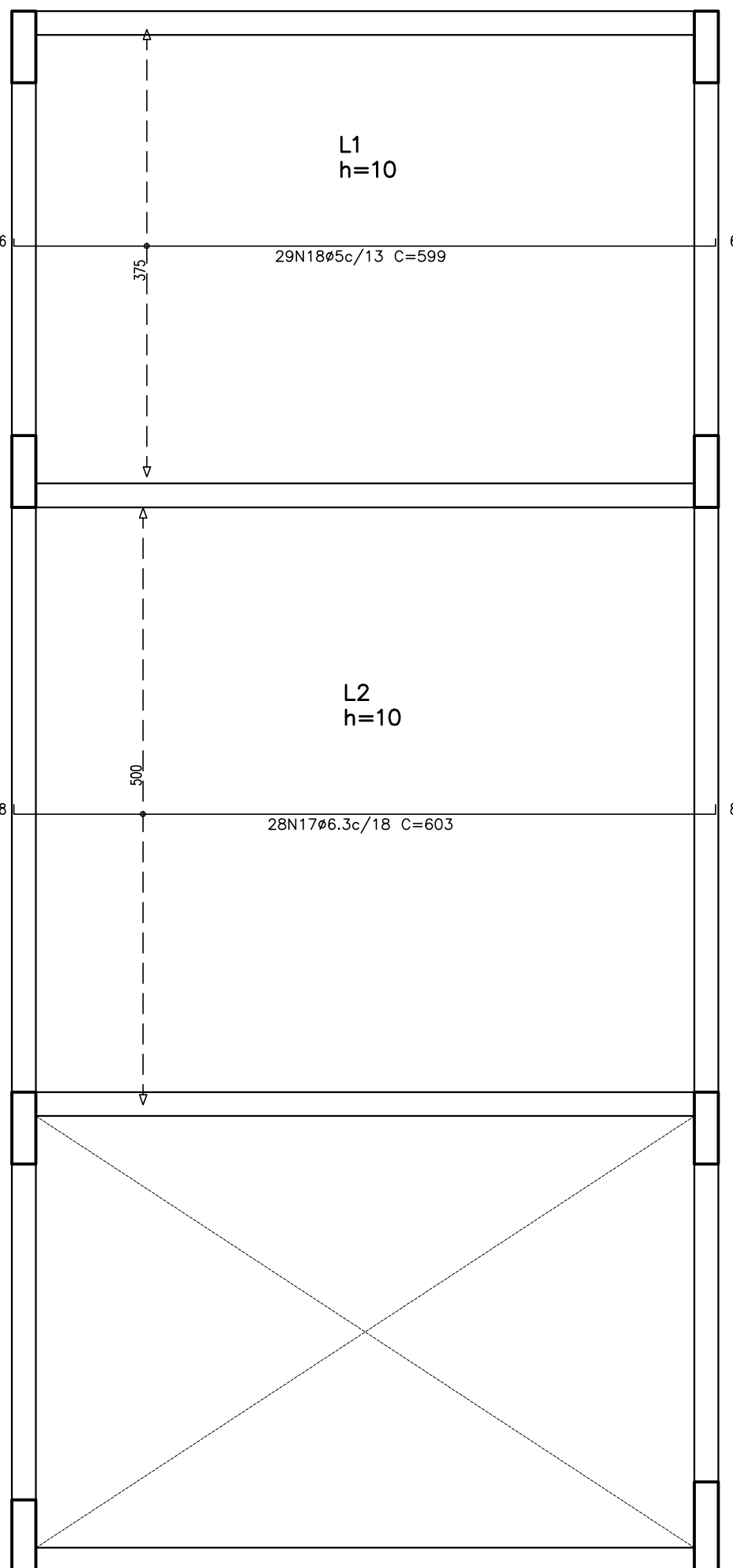
Resumo Aço BARRILETE	Comp. total (m)	Peso+10% (kg)	Total
Armadura transversal inferior			
CA-60-B Ø5	486.1	84	

BARRILETE
Armadura longitudinal superior
Concreto: C25, em geral
Aço: CA-50-A e CA-60-B
Escala: 1:50

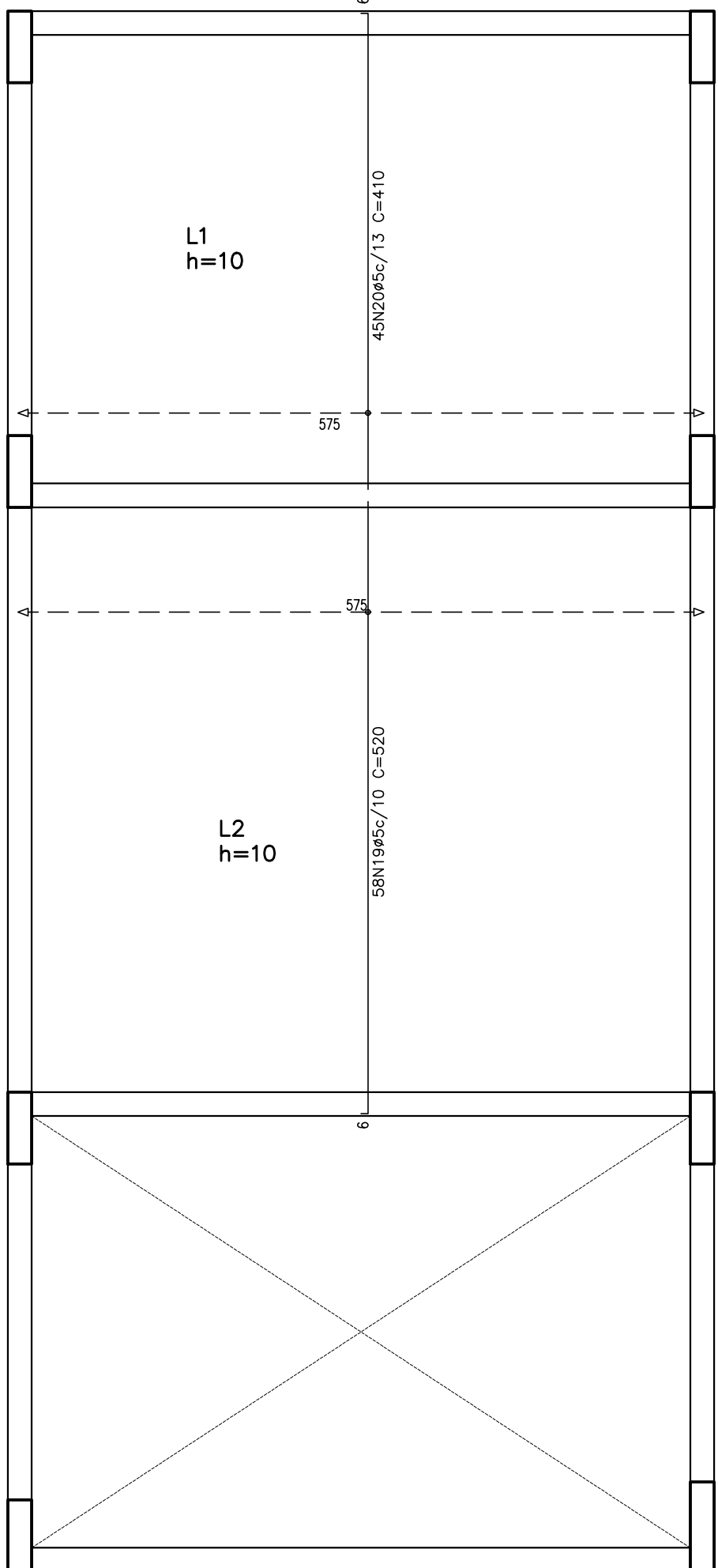
Resumo Aço BARRILETE	Comp. total (m)	Peso+10% (kg)	Total
Armadura longitudinal superior			
CA-60-B Ø4.2	96.0	12	
CA-60-B Ø5	102.6	18	30

BARRILETE
Armadura transversal superior
Concreto: C25, em geral
Aço: CA-50-A e CA-60-B
Escala: 1:50

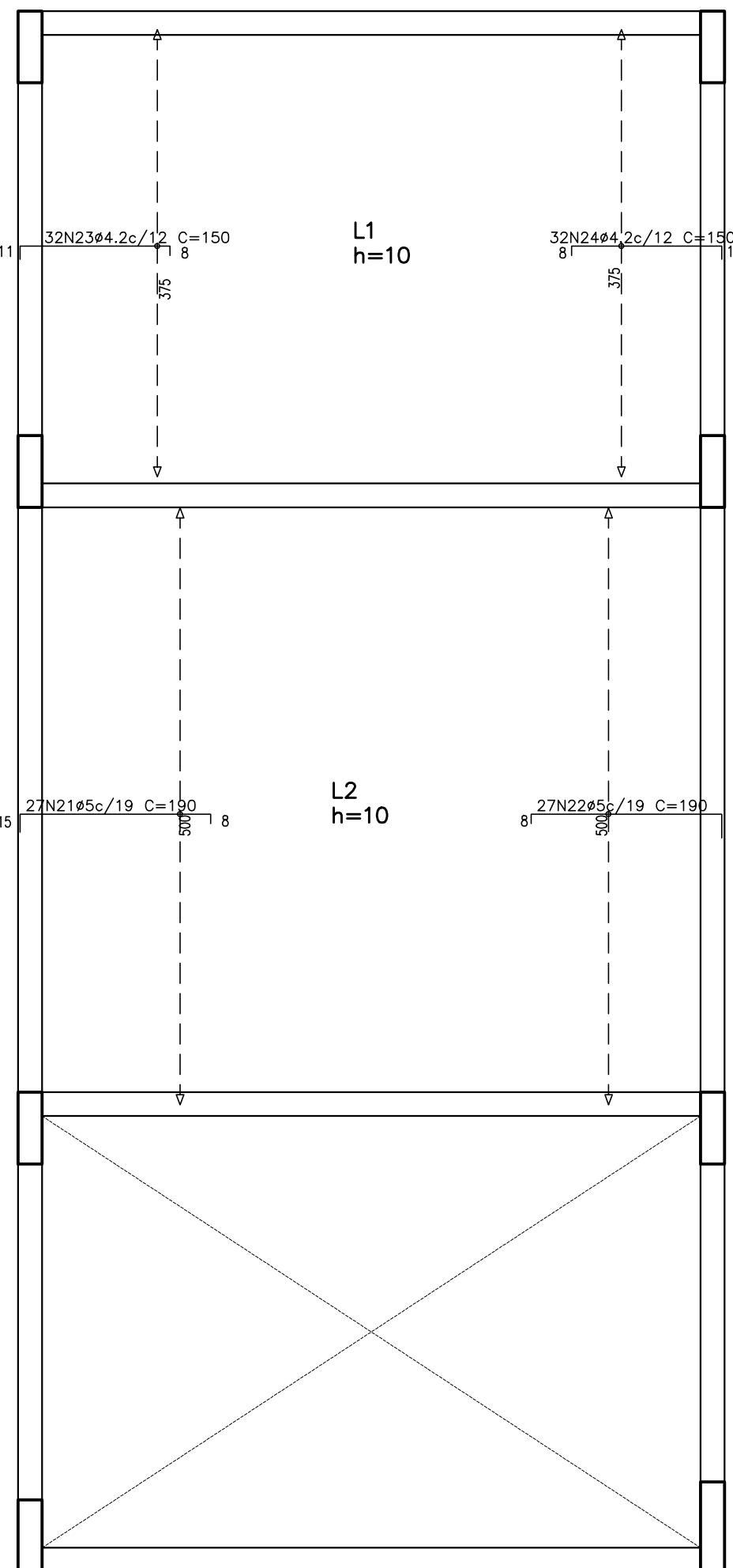
Resumo Aço BARRILETE	Comp. total (m)	Peso+10% (kg)	Total
Armadura transversal superior			
CA-50-A Ø6.3	204.8	56	56
CA-60-B Ø5	126.1	22	22
Total			78



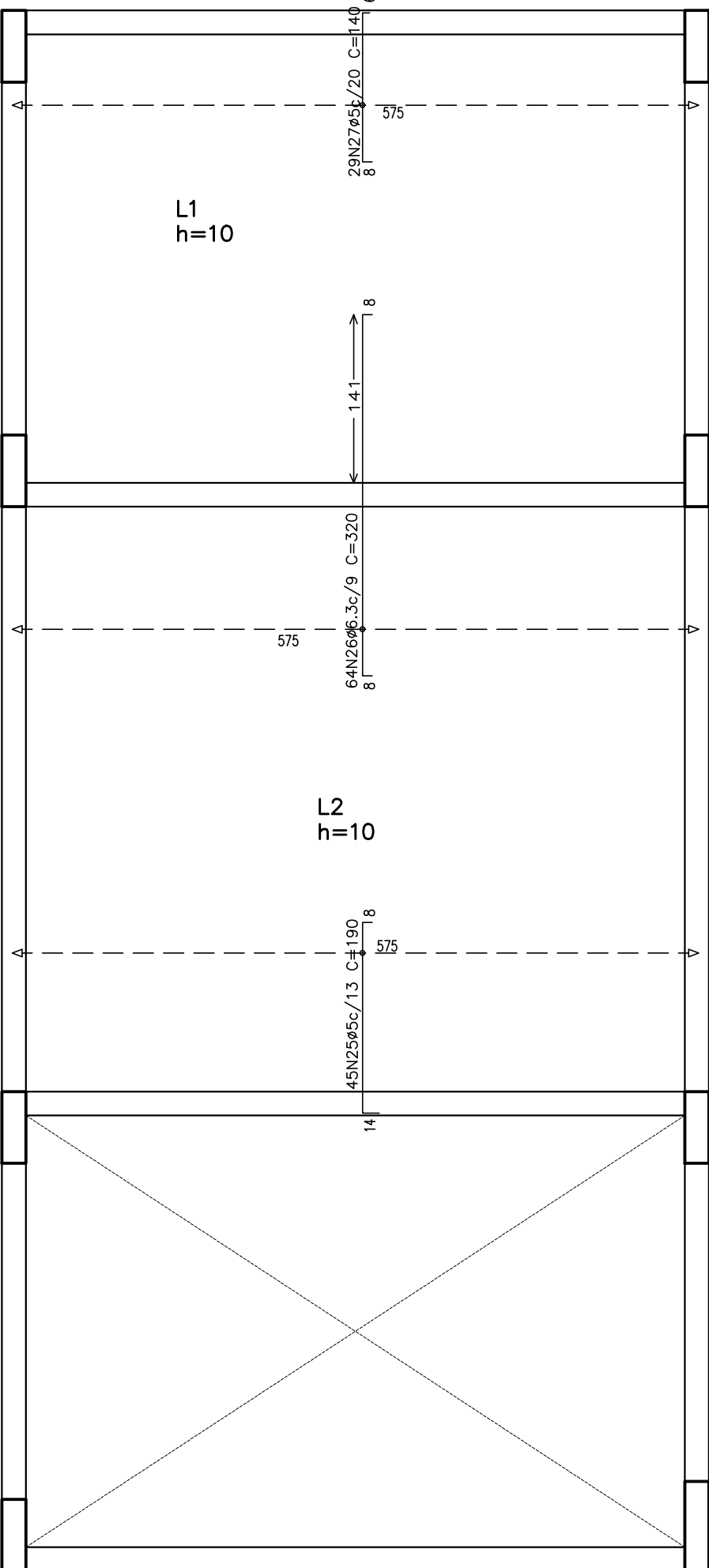
ARMADURA LONGIDUTINAL INFERIOR
BARRILETE
ESCALA: 1/50



ARMADURA TRANSVERSAL INFERIOR
BARRILETE
ESCALA: 1/50



ARMADURA LONGIDUTINAL SUPERIOR
BARRILETE
ESCALA: 1/50



ARMADURA TRANSVERSAL SUPERIOR
BARRILETE
ESCALA: 1/50

Elemento	Pos.	Diam.	Q.	Dob.	Ret.	Dob.	Comp.	Total	CA-50-A	CA-60-B
P1=P7	1	Ø10	6	365				365	2190	13.8
	2	Ø5	29	152				152	4408	6.9
	3	Ø5	29	29	84.1			29	84.1	1.3
	Total+10%								15.2	9.0
P2	4	Ø10	8	365				365	2920	18.3
	5	Ø5	29	182				182	5278	8.3
	6	Ø5	29	29	84.1			29	84.1	1.3
	Total+10%								20.1	10.6
P3=P4=P6	7	Ø10	6	365				365	2190	13.8
	8	Ø5	29	152				152	4408	6.9
	9	Ø5	29	29	84.1			29	84.1	1.3
	Total+10%								15.2	9.0
P5	10	Ø10	8	365				365	2920	18.3
	11	Ø5	29	152				152	4408	6.9
	12	Ø5	29	29	84.1			29	84.1	1.3
	Total+10%								20.1	9.0
P8	13	Ø12.5	6	375				375	12250	22.1
	14	Ø10	2	365				365	730	4.6
	15	Ø5	29	152				152	4408	6.9
	16	Ø5	29	29	84.1			29	84.1	1.3
Armadura longitudinal inferior	17	Ø6.3	28	6	587			603	16884	41.7
	18	Ø5	29	6	287			599	1737	27.3
	Total+10%								45.9	30.0
	Total+10%								47.4	28.0
Armadura transversal inferior	19	Ø5	38	6	514			520	30160	47.4
	20	Ø5	45	6	404			410	18450	28.0
	Total+10%								84.0	
	Total+10%								84.0	
Armadura longitudinal superior	21	Ø5	27	15	183			190	5130	8.1
	22	Ø5	27	6	162			180	5130	8.1
	23	Ø4.2	32	11	131			150	4800	5.2
	24	Ø4.2	32	6	131			150	4800	5.2
Armadura transversal superior	25	Ø5	45	14	168			190	8550	13.4
	26	Ø6.3	64	6	304			320	30480	50.6
	27	Ø5	29	8	126			140	4060	6.4
	Total+10%								50.7	21.8
									Ø4.2	0.0
									Ø5	0.0
									Ø6.3	101.6
									Ø12.5	24.3
									Total	247.2
									Total	236.9

Nota:

Pranchas de referência: 19/64

AVALIAÇÃO DA QUALIDADE DA ESTRUTURA		
RECEBIMENTO PROVISÓRIO		ACEITAÇÃO DEFINITIVA
AVALIADOR/CREA:		PRANCHA REVISADA
BRUNO SILVEIRA MARTINS – 148751/D		RT DO PROJETO ORIGINAL:
		KÊNIO ÁVILA FERNANDES
		AVALIADOR
		BRUNO SILVEIRA MARTINS – 148751/D
REVISÃO	DESCRIÇÃO	DATA
00	EMIÇÃO INICIAL	15/09/17
01	NADA A REVISAR	
02	NADA A REVISAR	
03	NADA A REVISAR	
04	REVISÃO MUROS EM BLOCO – PRANCHA S/ MODIFICAÇÃO	03/07/18
05	NADA A REVISAR	
06	NADA A REVISAR	
07	LICIT RESIDUAL: SOMENTE NUMERAÇÃO SEM REVISÃO PROJETO	05/05/21
REVISÕES		
MINISTÉRIO PÚBLICO DO ESTADO DE MINAS GERAIS		
SEDE DAS PROMOTORIAS DE JUSTIÇA DE PATOS DE MINAS		
ENDEREÇO:	ÁREA - TERRENO:	
AVENIDA ANGRA DOS REIS, S/N – BAIRRO COPACABANA	10.293,06m²	
PATOS DE MINAS – MG	ÁREA CONSTRUÍDA:	
	2.860,04m²	
PROPRIETÁRIO:	CNPJ:	
	20.971.057/0001–45	
PROCURADORIA GERAL DE JUSTIÇA DO ESTADO DE MINAS GERAIS		
PROJETO DE ESTRUTURA DE CONCRETO ARMADO		
EMPRESA:	CNPJ:	
PRIMEIRA ENGENHARIA LTDA	14.920.928/0001–07	
RESPONSÁVEIS TÉCNICOS:	CREA:	
KÊNIO ÁVILA FERNANDES	MG–70.918/D	
CONTEÚDO: PILARES QUE TERMINAM – BARRILETE		DATA:
DETAHAMENTO DAS LAJES – ARMADURA TRANSVERSAL INFERIOR E SUPERIOR, E ARMADURA LONGITUDINAL INFERIOR E SUPERIOR – BARRILETE		15/09/17
		FOLHA:
		37/64